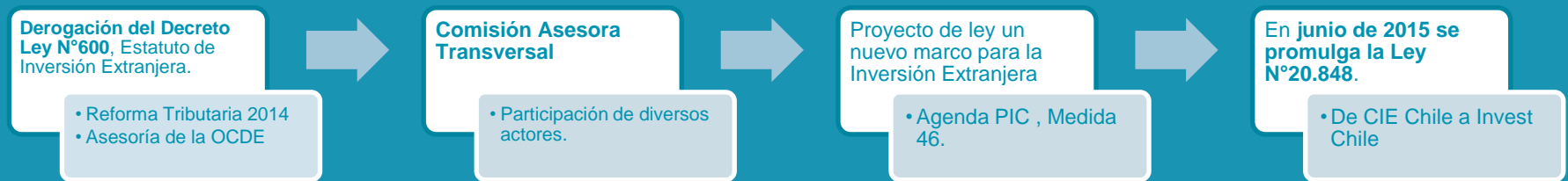




# Cuenta Pública 2016

[www.investchile.gob.cl](http://www.investchile.gob.cl)

# Haciendo un poco de historia



**Un nuevo desafío para Chile:** pasar desde una política pasiva de recepción de capitales extranjeros, a una activa política de Promoción de Inversión Extranjera

**Principal desafío para la Institución:** Transformar al Comité de Inversiones Extranjeras en la nueva Agencia de Promoción de Inversiones

# Instalación y principales hitos del primer año de operación

Inicio de Operaciones Agencia



Estrategia de Promoción y Fomento de la Inversión Extranjera



Lanzamiento de la Estrategia de Servicios Globales



Foro de Promoción de Inversiones



TIEMPO

InvestChile 

Construcción y lanzamiento internacional de nueva marca

Comité de Ministros para el Fomento y la Promoción de la Inversión Extranjera

Nuevo Sitio Web

## Primeros pasos

# Construcción y Lanzamiento Nueva identidad de marca

- Trabajo en conjunto con los principales actores públicos y privados.
- Darle visibilidad y reconocimiento internacional a la nueva Agencia, así como alinearla con la marca país.
- Evento realizado en París, en el marco de la visita de la Presidenta de la República a la OCDE.



InvestChile

## Estrategia de fomento y promoción de la inversión extranjera

# Política activa de Promoción de Inversiones

Focalizada en:

- Inversión de **calidad**
- **Nuevos proyectos y expansiones.**
- Presencia en el Exterior: **Oficinas**
- Contribución al **clima** de inversión
- Promoción de la IED **en regiones** acorde a las necesidades regionales.
- Sectores Priorizados

Genere empleo de alta calificación.

Diversifique y sofisticue la matriz productiva y exportadora.

# Sectores priorizados

---



**Servicios,  
Tecnología,  
Equipamiento  
y Maquinaria  
Minera**

**Industria  
alimentaria**

**Turismo  
sustentable**

**Energías  
renovables**

**Servicios  
globales**

# Comité de Ministros

## para el Fomento y Promoción de la Inversión Extranjera

### 3 sesiones

Coordinación Interministerial

---

En abril de 2016, se constituyó por primera vez el Comité de Ministros, en donde se aprobó la propuesta de Estrategia de Promoción y Fomento de la Inversión Extranjera .

### Facilitar y promover la Inversión Extranjera

---

Temas Tratados: La agenda de gestión de entorno, análisis de los flujos de IED, Estrategia de Promoción con China y mecanismos de coordinación interministerial, entre otros.





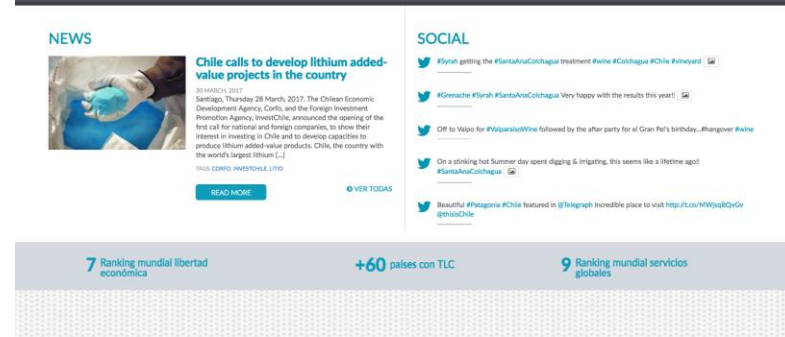
## Lanzamiento de la Estrategia de Servicios Globales

- Trabajo conjunto con los Ministerios de Economía y Hacienda, CORFO y CEPAL.
- Se anunciaron iniciativas en materia de promoción, protección de datos personales y formación de capital humano.
- Meta: Chile aumente su exportación de servicios globales, hoy cifrada en US\$3 mil millones y se ubique entre los tres primeros mercados en la región.



# Nueva plataforma digital con foco al inversionista

- Según datos del BID Internet/website es el **principal punto de contacto para inversionistas** (en 1996 el 18% de los datos y contactos obtenidos de los inversionistas era por esta vía y para 2014 llegaba a un 67%)
- **[www.investchile.gob.cl](http://www.investchile.gob.cl)**, se diseña bajo el concepto de ser una plataforma de información y servicios para el inversionista. El 1er punto de contacto de los inversionistas hacia nuestro país.
- El propósito es convertir las visitas al sitio en Leads de potenciales inversionistas y posicionar a la agencia entre stakeholders de interés, en su rol de promoción de IED y fomento al desarrollo país.





**38**

Empresas  
Extranjeras

**25**

Empresas de  
Reinversión

**15**  
países

**450**

Empresas  
contactadas

**3**

Días de  
actividades

**96**

Reuniones  
Match Making

**800**

Empleos  
declarados

US\$ **644** millones

**14**

Proyectos de  
Inversión destacados

# GESTIÓN Y LOGROS DEL NEGOCIO 2016-2017

---

# Ciclo de promoción de inversiones de la agencia



ATRACCIÓN



PRE-INVERSIÓN



LANDING



RE-INVERSIÓN

Construcción de imagen

Clima de Inversión

- Construcción de Imagen
- Atracción de nuevas inversiones
- Servicios etapa de pre-inversión
- Servicios de landing
- Aftercare
- Clima de Inversión (Policy advocacy)

## Actividades de Promoción 2016

# 48

Actividades  
realizadas  
en 2016

# 17

países

# 816

Servicios  
Registrados



# 4

FOROS

# 16

Misiones de  
inversiones

# 22

Actividades de  
Posiciona-  
miento

# 7

FERIAS



# Actividades de Promoción en el Exterior 2016

**10** Actividades de posicionamiento

**4** Ferias

**7** Giras Sectoriales

**8** Misiones de Inversiones

## Principales actividades

Participación en Chile Day en Londres, Foro de liderazgo económico Chile - Australia

Participación en Feria Minera Expomina y en la feria Health Ingredients Europe

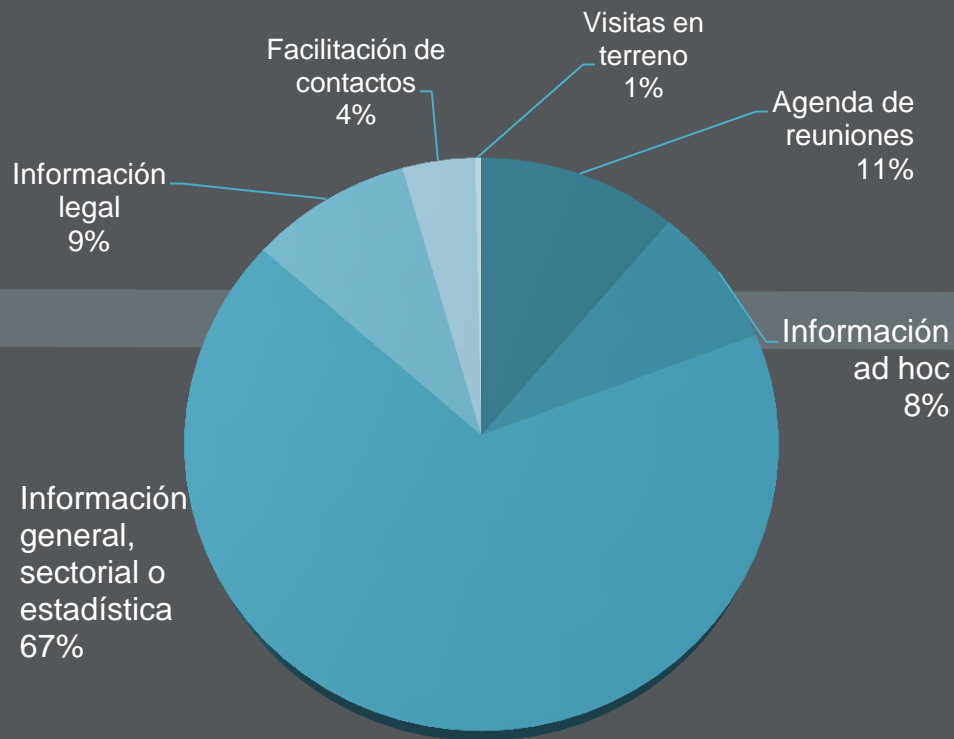
Participación en PDAC - Prospectors y Developers Association of Canada.  
Feria Alimentaria SIAL Paris.  
Gira de Promoción de Inversiones en sector Alimentos.

Participación en Chile Week China y USA



# Servicios entregados en 2016 por InvestChile a Inversionistas

## Servicios InvestChile



**816**

servicios entregados a  
más de **290** empresas

6 inquietudes resueltas  
**1200 millones**  
asociados

# El Pipeline de InvestChile



## CONTACTOS

**515**  
empresas  
contactadas

**128**  
Proyectos de  
Inversión

**5.600** empleos

**us\$ 8.700**  
Millones aprox.

# El Pipeline de InvestChile



## PROSPECTO

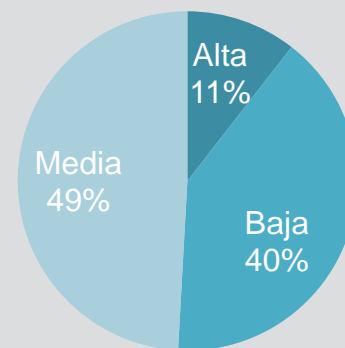
**57**

Prospectos

**1447 empleos**

**US\$ 270 millones  
aprox.**

Probabilidad de materialización



# El Pipeline de InvestChile



## PROYECTO

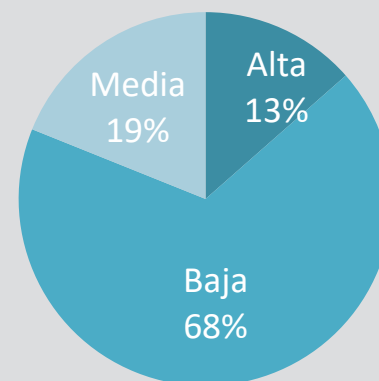
**37**

**Proyectos**

**2404 empleos**

**US\$ 6.490 millones**

## Probabilidad de materialización



# El Pipeline de InvestChile



## PRE-INVERSIÓN

**10**

casos en  
Pre-inversión

**Más de 370  
empleos**

**us\$170**

Millones apróx.

# El Pipeline de InvestChile



## IMPLEMENTACIÓN

**24**

casos en  
Implementación

**1331 empleos**

**US\$ 1800**

Millones apróx.



# Proyectos Materializados en 2016 apoyados por InvestChile

**28** casos  
materializados

Más de 1170  
empleos generados

Más de  
**us\$ 5300**  
millones  
invertidos



## **Aumento significativo de las visitas al sitio web desde el extranjero.**

De 28,2 en diciembre de 2014, a un 73,5 visitas diarias en promedio en diciembre 2016

- Primera estrategia de marketing digital
- Posicionar los beneficios de la inversión extranjera para el país, posicionamiento en rankings internacionales y apoyar campañas de otras instituciones gubernamentales.
- Difusión de actividades claves para la nueva Agencia en Chile y el extranjero, presencia de InvestChile en la feria minera PDAC en Canadá, Chile Week, entre otras.
- Rediseño de la página web para ajustar los contenidos a las nuevas tareas de la agencia.

## Operaciones y Servicios Jurídicos

### Operaciones Jurídicas

**227**

trámites legales  
terminados\*.

**2,35**

Días promedio de  
tramitación

**Certificado de remesas  
Certificado de  
Inversionista  
Extranjeros y otras  
operaciones jurídicas**

\* Entre los que se encuentran: Notificación de Renuncia a la Invariabilidad Tributaria; Solicitud de Cambio de Objeto del Contrato; Solicitud de Cambio de Razón Social de Inversionista o de la Empresa Receptora; Solicitud de Certificación de Remesa y/o Utilidades; Solicitud para Ceder Derechos de Inversión Extranjera;; Notificación de Renuncia a la Invariabilidad Tributaria;; Cesión de derechos de inversión extranjera; Renuncia a la invariabilidad tributaria; Aumento de plazo de internación de aporte; Autorización para el cambio o ampliación de modalidad de aporte de inversión extranjera; solicitudes de certificados de inversionista extranjero

## Operaciones y Servicios Jurídicos

---

### Convenios y acuerdos de colaboración suscritos

Alianzas Estratégicas

SOFOFA - DIRECON - GORE REGIÓN DE LOS RÍOS -  
MITZUHO BANK - FUNDACIÓN IMAGEN DE CHILE - CEPAL

6

convenios y acuerdos de  
cooperación suscritos con distintos  
actores públicos y privados

# Principales avances

## En Gestión de Entorno



## Servicios Tecnológicos Exportables

### Gestión de brechas en capital humano SSGG:

1. InvestChile integra el Comité Técnico Público Privado para la Exportación de Servicios y coordina el Subcomité de Capital Humano del mismo.

#### 2. Acuerdo e inicio implementación Agenda Capital Humano:

- Programa de Atracción de Talento Altamente Calificado: **VISA TECH.**
- Observatorio Capital Humano para el sector TIC (F. Kodea – InvestChile).
- Programa de formación de programadores: 1000 cupos 2017 (SENCE y CORFO).
- Becas de Inglés para técnicos y profesionales: 1.000 cupos 2017 (CORFO).
- Certificación SFIA adicional al curso: 1.000 cupos (CORFO).
- Programa “La hora del código” (F. Kodea – MINEDUC)
- Intermediación Laboral para profesionales de la industria (en definición).

# Principales avances

## En Gestión de Entorno

### Servicios Tecnológicos Exportables

## Gestión Marco Regulatorio SSGG:

- Tramitación parlamentaria Ley de Protección de Datos Personales.
- Levantamiento con la industria de puntos no aclarados en materias tributarias y aduaneras, específicamente respecto de la viabilidad y acceso a la devolución de IVA, en el caso de empresas que exportan sin IVA en el sector.
- Levantamiento puntos críticos y oportunidades de mejora: Estudio Banco Mundial / Alianza del Pacífico



# Principales avances

## En Gestión de Entorno

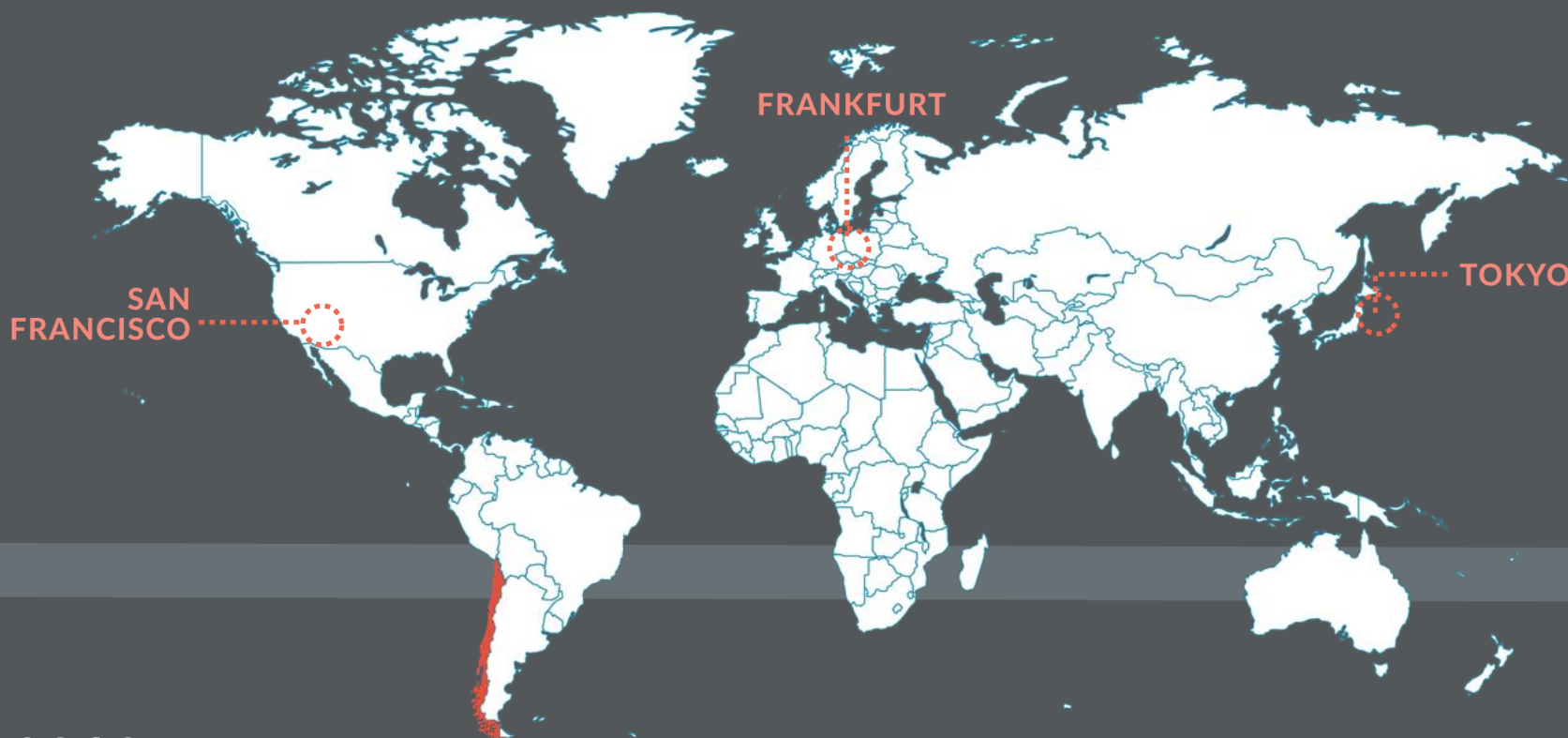
Minería y Servicios Tecnológicos Exportables

## Gestión Disponibilidad de terrenos para la instalación de Parques Industriales y tecnológicos

Hemos levantado desde la industria minera en la zona norte del país, la falta de terrenos con vocación industrial, es decir que cuenten con los atributos para la ejecución de proyectos productivos, mas específicamente para el establecimiento de empresas proveedoras de servicios a la minería.

- a) Medidas a implementar: Convenio de colaboración entre InvestChile y Ministerio de Bienes Nacionales que permitiría: Que InvestChile certifique empresas para acceder a procesos más expeditos de concesiones onerosas de terrenos industriales.
- b) Evaluar formas de licitación que incluya urbanización ex – ante o licitaciones con terceros, para la construcción de parques industriales y tecnológicos, en coordinación con MBN y CORFO.
- c) Apoyo de promoción por parte de InvestChile respecto de la licitación de los terrenos industriales que el MBN posee en todas las regiones del país, de manera de focalizar esta disponibilidad en los sectores estratégicos de atracción de IED.

# Puesta en marcha de oficinas internacionales



## 2016

Selección de Ciudades  
Acuerdo con DIRECON/ Prochile  
Gestión de Presupuesto y glosas

## 2017

Tres Oficinas: San Francisco, Frankfurt, Tokyo.  
Consultorías exploratorias en otros países como:  
China.



## Avances en la operación regional

**1. Caracterización de oportunidades  
regionales de inversión (2016).**

**2. Desarrollo de un modelo de trabajo con  
regiones.**

Firma de alianza estratégica con Gobierno regional  
de Los Ríos (junio de 2016)

Encuentros regionales informativos en tres regiones:  
Coquimbo, Los Ríos (ambos en octubre) y Biobío  
(noviembre)

# NUESTROS AVANCES EN LA GESTIÓN INTERNA



# Avances en la Gestión Interna

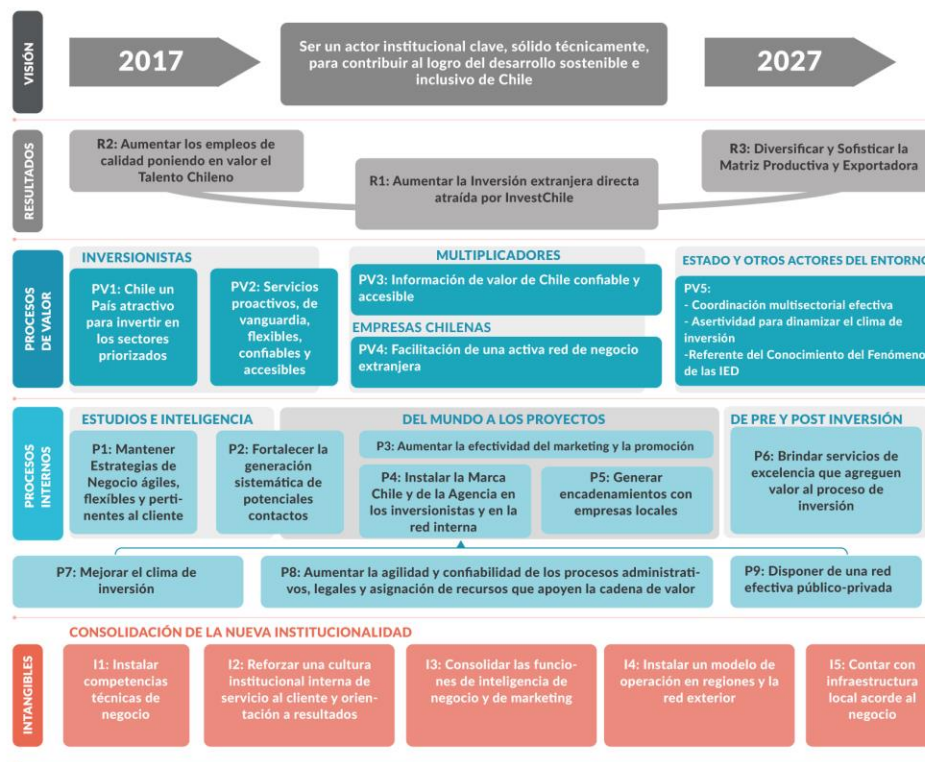
## Formulando una estrategia institucional

Ejercicio de priorización de proyectos: **Plan Estratégico con 37 iniciativas.**

Centrado en cuatro líneas:

1. Instalación de la Agencia.
2. Diseño, implementación de los procesos de la cadena de valor.
3. Diseño e implementación de la Estrategia del Negocio.
4. Desarrollo de la Red Público-Privada.

**Alto nivel de desempeño** - Resultados  
**Alto profesionalismo** - Calidad  
**Orientación de servicio** - Cliente



## Avances en la Gestión Interna

### Consolidando un equipo de alto desempeño: Incorporando nuevas funciones

- Implementación de estructura alineada con el negocio.
- Segundo nivel jerárquico: Tres concursos de ADP finalizados (División de Administración, División Jurídica y División de Estrategia y Gestión Corporativa).
- Puesta en marcha de nuevas áreas claves para la operación y contratación tercera línea.
  - División de Promoción: Unidad de Inteligencia de Negocios y Unidad de Promoción.
  - División de Comunicaciones: Unidad Marketing.
  - División de Estrategia y Gestión Corporativa: Unidad de Estudios y Unidad Desarrollo y Gestión de Entorno.



## Avances en la Gestión Interna

### Consolidando un equipo de alto desempeño: Implementando buenas prácticas en la gestión de personas.

- Código de ética.
- Política de gestión de personas.
- Protocolo de Conciliación de Vida laboral y Personal.
- Propuesta de nuevo reglamento especial de calificaciones para la Agencia.
- Procedimiento para Prevención y Denuncia del Maltrato y Acoso Laboral.

# NUESTROS DESAFIOS

---

# Desafíos

---

- Implementación y consolidación del Plan de Promoción de Inversiones basado en estrategias sectoriales y geográficas y orientado a la ampliación sustantiva de los potenciales inversionistas a contactar.
- Implementar y consolidar la estrategia de marketing digital de la institución.
- Consolidar las recientemente creadas Unidades de Inteligencia de Negocios y Marketing.
- Instalación de oficinas en el exterior.
- Completar agenda de gestión de entorno y monitorear su materialización.
- Desarrollar el modelo de operación con regiones e implementarlo en región piloto.





**EL COMPROMISO**  
ES DE TODOS



Ministerio de  
Economía,  
Fomento y  
Turismo



AGENCIA DE PROMOCIÓN DE LA INVERSIÓN EXTRANJERA

[WWW.INVESTCHILE.GOB.CL](http://WWW.INVESTCHILE.GOB.CL)